

Faire de la contribution des entreprises un investissement pour l'avenir !

En choisissant d'attribuer la taxe d'apprentissage au CFA Delépine, l'entreprise participe à une part essentielle du fonctionnement et du développement de ses formations en apprentissage.

La taxe d'apprentissage, des retombées concrètes ...

- ▶ En 2016, le CFA Delépine a rénové et équipé 2 salles techniques dédiées à la maintenance et à la mise en service.
- ▶ En 2017, nous prévoyons de renouveler le parc informatique du CFA et d'acquérir de nouveaux systèmes pédagogiques pour les BP et les BAC PRO.



©JLB Photo

EN PRATIQUE

Votre Taxe se verse à Constructyts via la CAISSE DES CONGÉS PAYÉS DU BÂTIMENT AVANT LA DATE LIMITE DU 1ER MARS 2017.

Vous pouvez déclarer votre taxe via le bordereau que vous recevrez courant janvier 2017 ou en vous connectant sur www.cibtp.fr/TA2017. Vous voudrez bien désigner le CFA DE L'EQUIPEMENT ELECTRIQUE (numéro d'identification 0751475W) comme établissement bénéficiaire pour le quota et le hors-quota (ou « barème »).

Le CFA Delépine est habilité à recevoir de plein droit la CATÉGORIE A de la taxe d'apprentissage.

Pour plus d'informations : 01.43.71.66.96

 **Delépine**
le CFA de l'Electricité



2017

Taxe d'apprentissage

LA TAXE D'APPRENTISSAGE EST LE SEUL IMPÔT DONT VOUS DÉCIDEZ DIRECTEMENT DE L'UTILISATION. MERCI DE VOTRE SOUTIEN !

Investissez dans l'avenir des jeunes professionnels électriciens et électrotechniciens formés par le CFA Delépine.

Investir dans l'efficacité

Le seul CFA d'Île-de-France entièrement dédié aux métiers de l'électricité

Doté d'une filière cohérente de formation technique spécialisée comprenant 4 diplômes CAP, BAC PRO, BP et BTS, le CFA Delépine constitue pour les jeunes et les professionnels une référence solide dans la formation en alternance à l'électrotechnique.

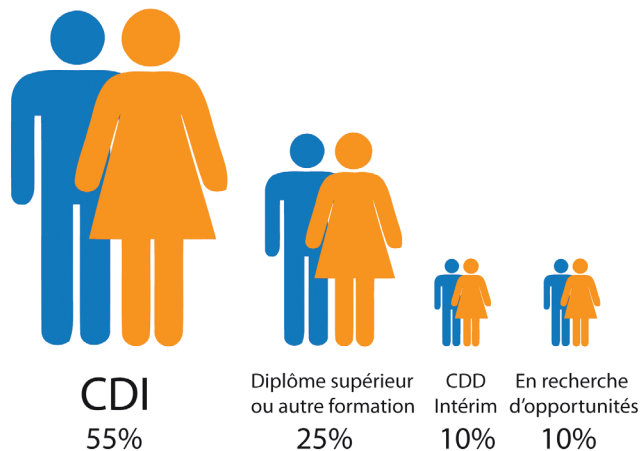
Les meilleurs résultats aux diplômes des académies d'Île-de-France ...

... Avec un taux moyen de réussite aux examens de 84,5% en 2016.

L'électricité, un métier d'aujourd'hui et de demain ...

... Et pour les jeunes, une vraie chance d'intégration durable dans la vie active. Se former au CFA Delépine ouvre de multiples possibilités de carrière. L'électrotechnique est une discipline ouverte à de nombreux domaines de spécialisation : bâtiment et travaux publics, industrie, transports, infrastructures informatique et télécom, domotique, énergies vertes...

Situation Professionnelle des jeunes diplômés à la sortie du CFA Delépine



Agir pour l'avenir des jeunes et du secteur

Faire de la contribution des entreprises un investissement pour l'avenir !

Expérimentée et engagée, l'équipe du CFA Delépine conduit un projet pédagogique et éducatif validé et piloté par les chefs d'entreprises associés à sa gestion. Depuis sa création en 1971 par la Chambre Syndicale des Entreprises d'Équipement Électrique de Paris et sa région (CSEEE), le CFA entretient une forte relation de proximité avec les entreprises adhérentes à la CSEEE.

Soutenir, grâce à votre contribution, des initiatives concrètes :

- Découvrir d'autres horizons et échanger

En 2017, le CFA Delépine a amorcé une amélioration de la relation tuteur/apprenti grâce à une refonte du carnet de liaison.

- Valoriser l'excellence

Chaque année, le CFA Delépine récompense les majors de chaque promotion, gage d'excellence et de compétence.

- Préparer à la vie professionnelle

Tous les apprentis reçoivent une formation de préparation à l'habilitation électrique et de sauveteur secouriste du travail.

Porter haut les couleurs du métier

En mars 2016, le CFA Delépine a accueilli la sélection régionale des Olympiades des Métiers dans la catégorie installation électrique. Deux de ses apprentis se sont distingués en emportant la première et la deuxième place.

En novembre, le CFA a organisé avec la CSEEE la 2ème journée connectée, un grand moment de sensibilisation avec la participation de grands noms de la domotique, qui ont présenté leurs innovations. Apprentis et visiteurs professionnels ou non, ont pu découvrir les nouvelles générations de matériel domotique et de solutions connectées.

