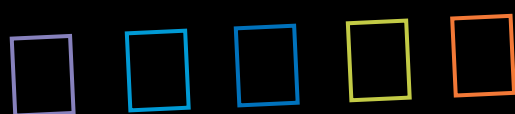


**Centre
de Formation
en Apprentissage
de l'Équipement
Électrique**



**ÉLECTRICITÉ
ÉLECTROTECHNIQUE**



Misez sur l'apprentissage en ÉLECTRICITÉ !

Entièrement dédié aux métiers de l'électricité, le CFA Delépine est un centre réputé auprès des professionnels pour sa qualité d'enseignement et ses résultats. Les jeunes de 15 à 25 ans peuvent y suivre une formation en alternant des semaines de cours et des semaines de pratique en tant que salariés rémunérés par leur entreprise d'accueil. Ils ont ainsi la possibilité de s'intégrer dans le monde professionnel tout en se qualifiant pour obtenir un diplôme d'État d'électricien, du CAP au BTS.



Tous les atouts pour un métier d'avenir

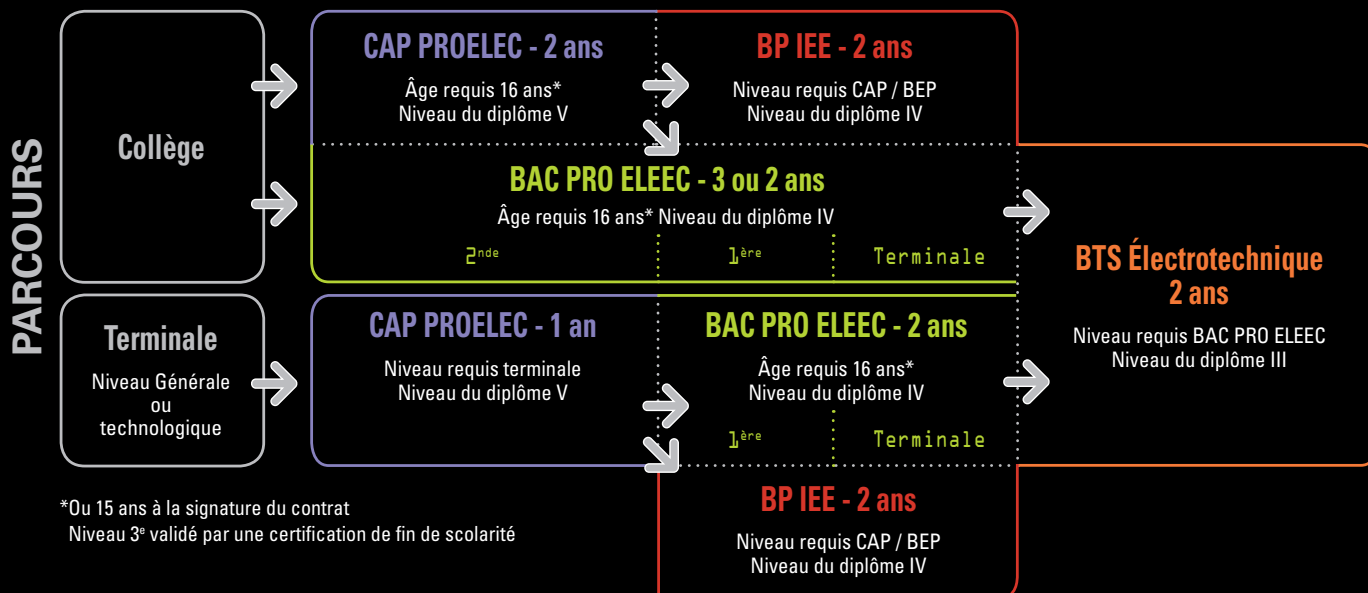
- **Proximité des entreprises** : avec le soutien de la **CSEEE** (Chambre Syndicale des Entreprises d'Équipement Électrique de Paris et sa région), le CFA apporte une aide pour la recherche d'une entreprise d'accueil.
- **Expérience** : formant des apprentis depuis 1971, le CFA Delépine est une référence pour les professionnels.
- **Débouchés assurés** : dans les trois mois suivant l'obtention de leur diplôme d'État, plus de 9 apprentis sur 10 intègrent une entreprise.
- **Études gratuites et rémunérées.**
- **Facilité d'accès** : 5 min de la Place de la Nation, Paris 11^{ème}.





Une filière spécialisée et évolutive

Le CFA Delépine forme exclusivement aux métiers de l'électricité et de l'électrotechnique en sections CAP, BP, BAC PRO et BTS. La formation en alternance est gratuite et rémunérée par les entreprises d'accueil. L'établissement est une référence pour ses résultats et ses débouchés.



Intégrer le CFA Delépine

Les conditions

Tous les candidats doivent passer **des tests de positionnement**, qui vont permettre à l'équipe pédagogique d'évaluer leurs aptitudes pour le métier d'électricien.

Le test se présente sous la forme d'une épreuve écrite (détail des matières dans les fiches diplômes). Si les résultats de l'écrit ont été satisfaisants, les jeunes sont invités à passer **un entretien de motivation**.

Comment s'inscrire ?

Le candidat doit impérativement se présenter au CFA Delépine - **8, impasse Delépine 75011 PARIS** pour retirer une convocation :

- soit à l'occasion des journées portes ouvertes (consulter l'agenda sur le site du CFA).
- soit sur place, du lundi au vendredi de 9h00 à 16h30 sauf vacances scolaires.

Formulaire de préinscription en ligne sur le site du CFA Delépine : www.cfadelepine.fr



L'apprentissage en pratique...

La formation de l'apprenti se déroule sur **le rythme d'une semaine en entreprise et d'une semaine au CFA** (2 semaines sur 4 pour le BTS). Une communication régulière entre l'équipe pédagogique du CFA et le Maître d'apprentissage en entreprise permet de suivre la progression de l'apprenti tout au long de sa formation.

En entreprise

Les apprentis sont amenés à **intervenir seuls ou en équipe sur des lieux très variés** : maisons individuelles, résidences, usines, bureaux, centres commerciaux, commerces, établissements publics, installations extérieures...

Accompagnés par leurs Maîtres d'apprentissage, **les jeunes mettront en pratique les savoir-faire acquis au CFA Delépine** : contrôler, sécuriser, communiquer, dépanner, réaliser, mesurer, dessiner, souder, sertir, poser, façonner, câbler, programmer...



La rémunération de l'apprenti

L'entreprise rémunère l'apprenti selon un pourcentage du SMIC variant en fonction de son âge et de son ancienneté. Ce salaire correspond au minimum conventionnel, cependant l'employeur peut rémunérer plus, en restant exonéré de charges sociales. Un bulletin de salaire est établi au nom de l'apprenti.

Salaires des apprentis (Accord BTP du 8 février 2005)*

Année d'apprentissage	% du SMIC		
	Moins de 18 ans	18 à 20 ans	21 ans et plus
1 ^{ère} année	40 %	50 %	55 %
2 ^{ème} année	50 %	60 %	65 %
3 ^{ème} année	60 %	70 %	80 %

*Attention : cette grille ne s'applique que pour les entreprises sous convention collective BTP



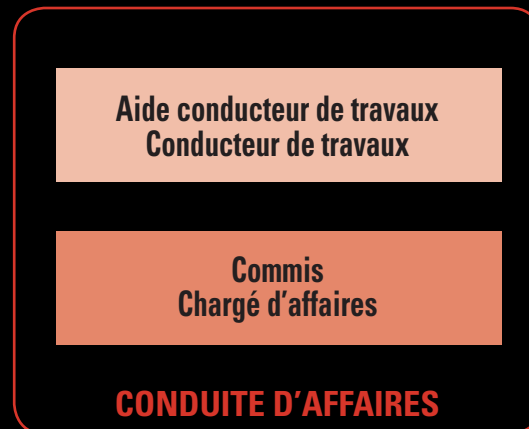
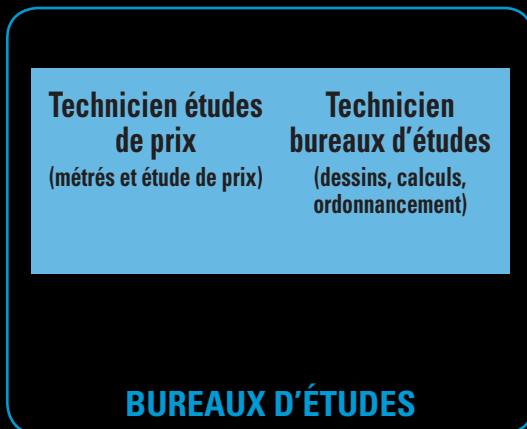
Au CFA Delépine

- **Le CFA** dispose de locaux et d'équipements pédagogiques adaptés aux métiers d'aujourd'hui et de demain.
- Expérimentés et compétents, **les enseignants du CFA** ont une excellente connaissance du monde professionnel. Ils s'impliquent pour délivrer aux jeunes une formation solide et opérationnelle.



Votre avenir... Votre carrière

Intégrés à la branche professionnelle du Bâtiment, les métiers de l'électricité donnent la possibilité de construire son propre parcours de formation, quel que soit son niveau de formation. En fonction de son objectif professionnel, il est possible, pour le salarié qui le souhaite, d'évoluer et d'acquérir de nouvelles compétences professionnelles, de valider un diplôme ou un titre professionnel, de créer son entreprise ou de reprendre une entreprise.





De vraies perspectives !

- Avec un **taux de réussite très élevé aux examens**, le CFA Delépine est le premier dans sa catégorie en Île-de-France. L'excellente réputation de l'établissement auprès des entreprises assure les meilleures chances d'intégration professionnelle aux jeunes qui en sont issus.
- **Les débouchés et opportunités de carrière** sont nombreux et variés. L'installation électrique est un secteur en constant développement avec de multiples spécialités. Les besoins sont croissants dans de nombreux domaines, parmi lesquels les réseaux communicants, l'efficacité énergétique et les énergies renouvelables.
- **A l'issue de la formation**, les diplômés pourront accéder à différentes fonctions : monteur, dépanneur, chef d'équipe, technicien d'étude, conducteur de travaux, agent de maintenance, chargé d'affaires ou réaliser un projet de création d'entreprise.
- **Tout au long de leur carrière**, les électriciens ont de multiples opportunités de se perfectionner et de s'orienter vers des spécialités nouvelles via des formations professionnelles complémentaires.

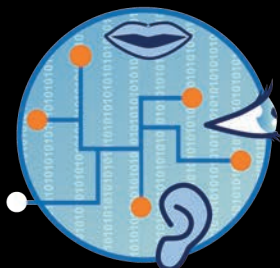


Partout les installations électriques se développent...

L'électricien est au contact de tous les secteurs économiques. Sa compétence est essentielle pour de multiples aspects de notre vie et de nos activités. Le nombre de ses spécialités ne cesse de s'étendre pour répondre aux besoins de tous.



Réseaux de puissance



Réseaux de communication



Réseaux informatiques-données



Fibre optique



Thermique



Câblage d'armoires



Sécurité des installations



Energies renouvelables



Détection incendie



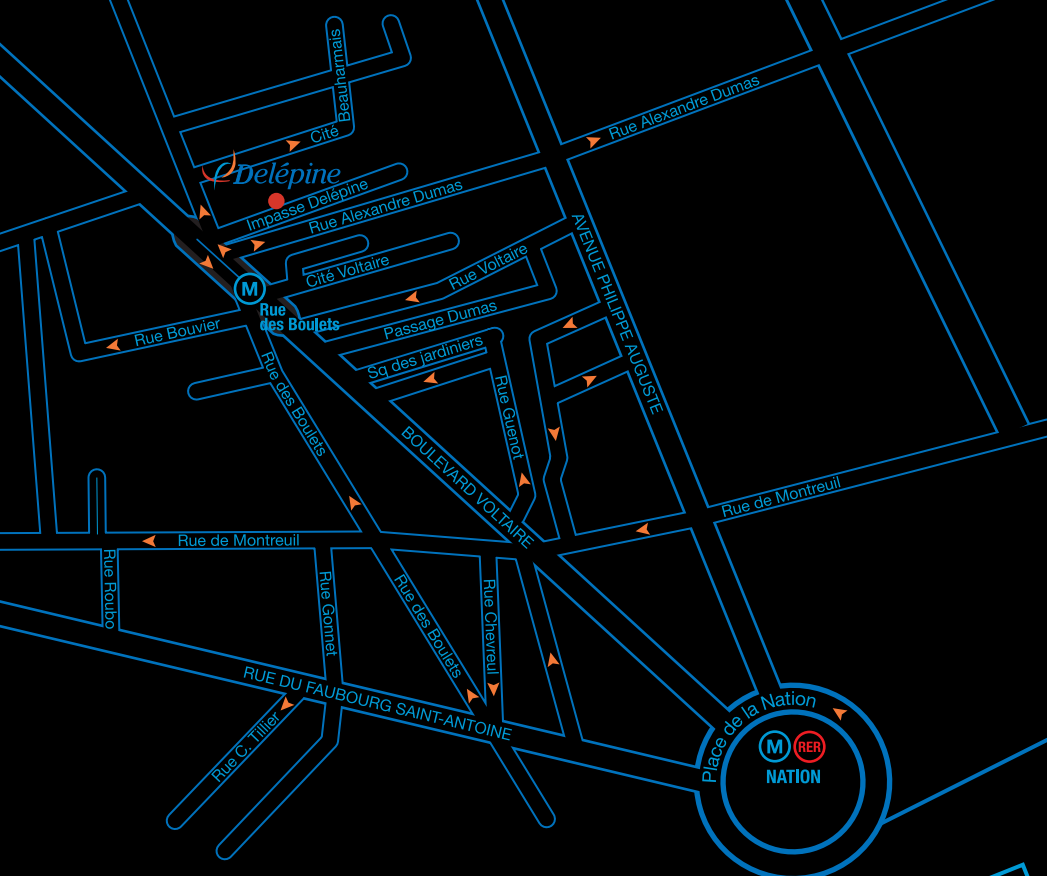
Éclairagisme



Automatismes/Gestion technique des bâtiments



Performance énergétique du bâtiment



CFA Delépine
8, impasse Delépine
75011 PARIS

Métro :
rue des Boulets - Ligne 9
Nation - RER A

Tél : 01 43 71 66 96
Fax : 01 43 71 09 91
e-mail : contact@cfaee.fr

www.cfadelepine.fr
www.cfaee.fr

